



# YAMAHA HPH- 200

文 ● 曼辛

为传递每个乐器的真实声音而缔造，  
具有的细致声音以及极佳的舒适性，体现了真正的雅马哈品质。

音乐会品质的声音  
声音品质达到雅马哈的最高标准  
针对自然声音的开放式设计，长期使用不会引起听觉疲劳  
大的40mm驱动单元产生强大的重低音

## YAMAHA HPH-200

结构舒适、使用方便

耳垫保证了极佳的舒适性和最佳的音质。

旋转式耳机和可调整长度的耳机头带保证配戴舒适。—可折叠式的110°可旋转耳机。

可调整耳机头带保证配戴舒适。

1.2m长的耳机线非常适合于便携式音乐播放器和电子乐器。

### 按雅马哈的高质量标准制造

作为乐器制造商当中的佼佼者，雅马哈公司将其对音乐质量的专注与其丰富经验结合了起来。现在，雅马哈利用其专门技术创造出一流的监听耳机。通过特别注意驱动器元件和箱体的构造，以及耳机垫组件，雅马哈设计了HPH-200，以传递高度细致的乐器音乐，使声音精确、真实地再现。

### 针对自然声音的户外设计，长期使用不会引起听觉疲劳

HPH-200是一种开放式类型，带有一个金属架，便于放置箱

体，适量的声音传播提供了最佳监听性能，即使使用几个小时也不会引起听觉疲劳。另外，由于其结构是非封闭的，可听到周围的声音，当在弹奏另一台乐器或甚至在集体会议上时，也非常适合使用这些耳机。

### 大的驱动产生强大的重低音

大的40mm驱动单元使用了一块强有力的磁铁。可提供大范围的动态重低音，因此声乐演唱和乐器的声音能逼真再现。

### 结构舒适、使用方便

耳垫保证了极佳的舒适性和最佳的音质，如丝绒般质感的柔软耳垫能提供令人愉快的感觉，配戴极其舒适。另外，因为耳垫能影响音质，它的材料和形状经过精心选择，与耳机装置相配，保证了最大舒适度和最佳的音质。

### 旋转耳机和可调整长度的耳机头带保证配戴舒适

可调整的耳机不仅完全与您的头部形状相配，还可以旋转至一个平的位置，方便储存和携带。耳机头带的尺寸也可调整，保证配戴舒适。■

# YAMAHA HPH-MT220 HPH-MT120

文 ● 曼辛

**清晰，精准的音质  
优雅，简洁的外观  
专门为开发者设计  
成就您的伟大杰作  
将真实的声音直入您的耳中**

现代音乐制作技术在过去的十年中已经有了变革性的飞跃。高于CD音质的分辨率，无噪音录音和全数字化处理都已非常常见。如今，围绕这些需求，雅马哈创造出一款理想的监听耳机MT-220/120。运用先进的技术加上精确地调节，从开始直至最后完成都能提供最清晰最精准的音质。

## YAMAHA HPH-MT220 HPH-MT120

高清音质的现代录音

MT220和MT120中的每个元素都特为现代的录音环境而设计。提供正确、精准的高位再现，全数字化的音质，几乎无杂音。确切地说，是扬声器驱动CCA W（包铜铝线）音圈。镀铜铝线结合使之具有良好的导电性，重量轻，晰度的真实音质。

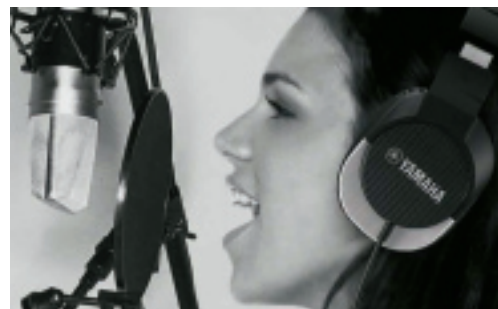
**简单，美丽，优雅，实用**

MT220和MT120的机型简单优雅。在精简的设计下拥有卓越的性能。所有元素的有效结合皆为带来强大，高质量的监听数字音源需求。圆角矩形形状的耳机外罩，可完全覆盖您的耳朵，使您佩戴舒适。伴有美丽的双色对比，表面铝发纹抛光处理的M220尽显低调的华丽。简洁的外观衬托出坚固的结构，如此现代感的设计一完美搭配如今的录音环境。

**长时间佩戴后依然舒适自如**

坚固的三维摇臂轴承，可以根据旋转的角度调整坡度。耳机臂部采用侧压力设计，能使耳垫安全舒适，完美贴合您的头型。耳罩同样可以自由旋转，如果需要，也可单个旋转，方便单耳监听。

在MT200上，外耳垫由合成蛋白质人造革组成，该材料能保留水分，像肌肤一样平滑，带上这款特殊的，低排斥的耳垫，您的耳朵会感到格外舒适并且还可以起到高度隔音效果。总之，巧妙的形状设计和倾斜感，这些元素的结合给您带来最大舒适度和最高品质声音。■



# YAMAHA PRO 系列

文 ● 曼辛

来自世界最大音乐制造商的录音室级音质，卓越的音质，噪声隔离。极其舒适，经久耐用。内置遥控 / 麦克风优化用于苹果设备。

现在，无论您在哪里都可以享受录音室一般的音质。PRO系列耳机不仅仅拥有“强劲的低音”，更能重现各种音乐的风格。从经典摇滚到Hip-Hop，从拉丁爵士到三角洲蓝调，PRO系列将音乐带入您的生活。敬请期待您的选择…… 高效的音质 低调的风格

## YAMAHA PRO系列

### 卓越的音频质量

PRO系列耳机结合了最优的材质以及雅马哈著名的调音专有技术，享受绝佳的聆听体验。采用了雅马哈最新研发的带有钕磁铁的驱动程序设计，当使用移动设备时，仍可提供最大功效。通过对材料的严格挑选和对外形的精心设计，使得雅马哈耳垫拥有良好的声学性能。

### 极其舒适，经久耐用

耳机内部设计精准严密，每天使用都不会让您厌倦，PRO系列拥有可调式软垫头带，让您佩戴时轻松愉悦。耳垫柔软光滑，感觉自然舒适，使您久久不愿脱下。

### 燃油喷射式设计

图样的灵感来自于世界最好的乐器与摩托车，甚至在耳机插入前，PRO系列耳机就能让您的心脏体验飞速的感觉。华丽的几何形状和超简洁的曲线设计搭配高端色彩、烤漆材质及醒目的雅马哈三音叉符号。

### 操控就在您的指尖

PRO拥有内置遥控/麦克风位于4英寸长的电线上，用于优化所使用的苹果设备。它能直观的控制您所听的音乐，如暂停/播放，跳至下一首，或跳过歌曲的前部分，也可以接听/挂断电话。

### 高性能电线

PRO系列电线扁平，抗缠绕，选择耐用的材料，设计旨在降低“触感噪声”以达到传输效果。扁平的构造将内部核心分离，以减少干扰，L形连接的4英寸电线终端，也可用于移动设备等低配置连接。■



**如果您爱音乐，就用PRO系列聆听吧！**

作为世界最大乐器制造商和专业录音室和音乐会的首选设备，雅马哈比任何公司都懂得如何去创造最佳的音乐音质。现在，无论您在哪里都可以享受录音室一般的音质。PRO系列耳机不仅拥有“强劲的低音”，更能重现各种音乐的风格。从经典摇滚到Hip-Hop，从拉丁爵士到三角洲蓝调，PRO系列将音乐融入您的生活。敬请期待您的选择...

**PRO 400**  
倾听的艺术

■ ■

钢琴黑 象牙白

**PRO 300**  
高贵的音质 低调的风格

■ ■ ■

钢琴黑 象牙白 海洋蓝

**PRO 500**  
极致音效体验

■ ■

钢琴黑 海洋蓝

**PRO 300**

内附配件

3.5mm音频线  
4.5mm音频线，内嵌音频接口

**PRO 400**

内附配件

3.5mm音频线  
4.5mm音频线，内嵌音频接口

**PRO 500**

内附配件

3.5mm音频线  
4.5mm音频线，内嵌音频接口

**主要技术规格**

型号	PRO 300	PRO 400	PRO 500
设计	头戴封闭式耳机	头戴封闭式耳机	头戴封闭式耳机 硬壳铝合金耳罩
驱动单元	40 mm	50 mm	50 mm
阻抗	32 ohms @ 1kHz	23 ohms @ 1kHz	23 ohms @ 1kHz
最大功率	300 mW	1000 mW	1000 mW
声压	107 dB +3 dB (1 kHz, 1 mW)	106 dB +3 dB (1 kHz, 1 mW)	106 dB +3 dB (1 kHz, 1 mW)
频率响应	20 Hz - 20 kHz	20 Hz - 20 kHz	20 Hz - 20 kHz
重量	206g 包含线材	289g	369g
接口	N/A	3.5 mm在左耳罩上	3.5mm接口在左右耳罩上

随身携带您的“视听室”

PRO系列的头带带有铰链，旅行用时，可将其折叠，使耳机更小巧便携。