



精湛的设计，精致的音质

YAMAHA

Hi-Fi旗舰系列CD-S3000播放机和A-S3000功放

文 / 孔祥军



CD-S3000技术规格:

- 兼容碟片: SACD、CD、CD-R/RW (MP3、WMA、USB) ■频率响应: (CD) 2Hz-20 kHz / (SACD) 2Hz-50 kHz (-3dB)
- 谐波失真: (CD) 0.002% (1 kHz) / (SACD) 0.002% (1 kHz) ■信噪比: (CD/SACD) 116dB
- 动态范围: (CD) 100dB, (SACD) 110dB ■尺寸: 435×440×142mm ■重量: 19.2kg

在日系音响品牌中，YAMAHA（雅马哈）绝对称得上是一个拥有悠久历史的传奇标杆。在公司历经120多年的发展，雅马哈不仅成为了全球最受欢迎的乐器制造商，也成为了拥有最新前沿技术的视听产品厂家。

YAMAHA作为日系AV品牌放大器的“四大天王”之一，在多声道影音放大器成功的引导下，也保持着纯两声道的Hi-Fi地位。从2006年开始，雅马哈以面市的高保真放大器和音箱就是最好的先导；2013年，雅马哈赋予高端的技术实力，推出了全新的S3000系列产品，正式迈步纯两声道Hi-End级的阵营。

虽然，新锐的S3000系列产品相对单纯，目前只有CD-S3000 CD播放机和A-S3000合并功放，但两款机型的设计思维、技术理念、产品品质等均订立于Hi-End级别的高起点。也可以说，S3000系列是雅马哈锐意回归纯两声道系统产品线的强力先锋和品牌形象。

精工打造经典复刻的外型

S3000系列沿用了雅马哈引以为豪的精华技术，承袭了顶级钢琴的制作与调音手段，把这些关于乐器制作的概念，融入音响产品的设计与制作当中。无论是外观用料或者是箱体机构，均以厚重扎实结合科学支撑为基础，强调防震、降低阻抗、全平衡与对称设计等，将这些机械结构实施于技术上的思维，与乐器制作似乎有异曲同工之妙。

S3000系列机箱采用了6mm厚度的无磁性铝合金板材制成，而面板更是加厚到7mm之多，同时机体双侧板均加夹上木质钢琴漆板材，以达到降低机子内部的谐振作用。

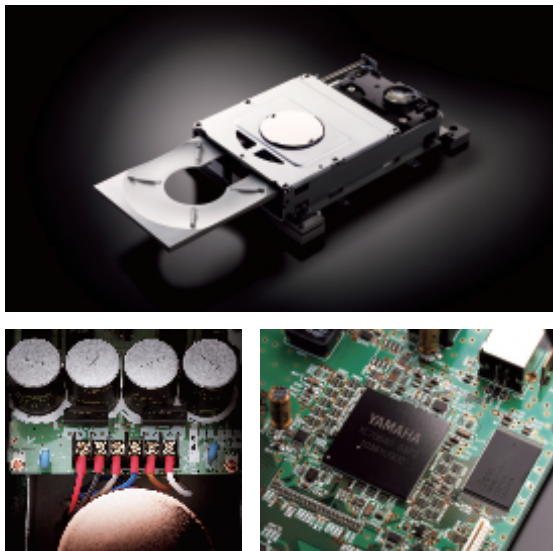
S3000的面板及按键的设计、布局虽然源自于雅马哈经典复刻的个案，但在金工的制作、加工的细节处理等方面却非昔日可以比拟，处处透露了当今雅马哈工艺精细的极完成度。值得一赞的是，A-S3000功放前面板上显眼的大型双仪表盘，透明的玻璃虽采取前凸平式安装，但折角处均进行了斜切面处理，透过表盘香槟色调的迷人黄光，远观非常的典雅大方，近观极其的富有立体感。

另值一提的是，S3000系列厚实的顶盖还进行了特别的设计和處理，上面开设了细小的开孔，既能防止灰尘的进入，又能有效地进行散热，别看此处貌似简单的设计，却凸显出雅马哈精细技术的内涵。

高级别的CD-S3000 CD播放机

CD-S3000播放机的机箱采用高刚性结构结合消弱振动技术组成，底部基座均进行了镀铜处理，机箱内部整体布局为左右对称形式，居中为转盘系统，左侧为数字电源和电路板，右侧为模拟电源和电路板，除了达到最理想的重量平衡外，更能够有效地分离数/模线路之间的干扰、减少阻抗、降低共振等不良因素。





CD-S3000的电源部分采用高品质低漏磁双环形变压器供电，同时结合了分离专用的双线路板，使之从电源开始就完全分离了数字和模拟电路，以消除电源线路的干扰。为了最大限度地降低漏磁于振动所造成的影响，CD-S3000的电源变压器均加设了避震底座及铜皮包围处理。此外，CD-S3000线路的另一大特点是采取了数字/模拟电路板集成电路，将电源变压器和电容器直接安装在各自的数字/模拟电路板上，电路连接摒除了常规的焊接方式，取而代之为直接螺旋式连接，彻底实现了低阻抗的无损连接。

CD-S3000的转盘由高刚性铝制材料制成，同时应用了雅马哈独家全新设计带有重型锚栓的驱动装置，并相应地配置了多层减震机构外，还添加了特别设计的网状电线驱动器以微调开关运作。这能降低光盘和高速马达旋转时导致的二次振动，有效地提升音频信号的精确度并实现超静音的工作状态。CD-S3000的D/A转换采用了ESS技术公司的ES9018芯片，这颗具备超高性能的转换芯片可以高精度处理32bit/384kHz音频，能够输出高性能、优秀信噪比的高品质信号。为了彻底消除音频信号的损失，CD-S3000的模拟线路采用了创新的电路结构，将D/A转换器输出的信号通过一个基于分离设计的I/V转换电路的单级结构。这种高转换速率的单级电路相比于多级电路，能急剧降低音频信号损失和负反馈，消除了所有的声音振动，令输出音质更加自然真实。

依靠着卓越的D/A转换性能和整体平衡信号输出，CD-S3000还了内置雅马哈独家的USB DAC功能，可以直接通过USB终端输入数字音频如电脑等，实现支持高达192kHz/24bit分辨率的数字音频，让用家获得多层面的最佳

音频享受。同时，CD-S3000支持ASIO2.3雅马哈Steinberg USB驱动，能够实现更低的延迟和更高的传输量，允许存储在电脑里的数字音频达到专业级别的高质量播放。

重装设计的A-S3000合并功放

作为雅马哈现今最高级别的双声道高保真放大器，A-S3000功放同样采用非磁性厚铝材板结合全新研发的高刚性双层结构机箱设计，其内部的一切构成均为了一个目的：抑制振动和加强屏蔽。比如底盘和避震脚的隔振处理、电路板独立框架浮动结构、电源变压器和电容器的三维框架固定设计、散热器和功率放大器线路板的左右对称分布、全镀铜的内部框架结构、信号线路的最短路径设计和隔离处理等等，雅马哈全面提供了严密抗振的创新技术，为减弱信号传输的干扰失真提供了坚实保证。

A-S3000功放与CD-S3000播放器一样，同样摒弃了传统变压器和电容组的布线方法，也采用了直入式变压器和电容器的方式设计，将自身绕组的环形变压器和电容器直接连接带螺纹的端子，杜绝了焊接导致的连接损耗和传输损耗，并且大大地降低阻抗。A-S3000功放线路的所有级别均为平衡式传输，包括了音量、音调的控制电路，其独立前置放大器和功率放大器模块同样为分离的左右对称电路结构，保证低能量信号处理和高能量信号处理完全地分离，大幅度提升了声道分离和声像的清晰度。A-S3000的功率放大电路的基础设计源自于雅马哈独家开发的浮动平衡式功率放大器技术，这项技术是在输出级正负两边均采用相同极性的输出元件，同样完全分离负反馈电路并使电源供应进入正负四侧的左右声道中，实现输出级完全对



A-S3000技术规格:

- 最大输出功率: 130W+130W ■动态功率: 120W/150W/200W/300W (8Ω/6Ω/4Ω/2Ω) ■频率响应: (CD, etc, 5Hz-100 kHz) +0dB/-3dB
- 输入灵敏度: (CD, etc) 200mV/47k-Ω ■总谐波失真: (CD, etc to Sp out, 20Hz-20kHz) 0.025% (50W/8Ω)
- 信噪比: (CD, etc Input Shorted) 113dB (S: 200mV) ■尺寸: 435 x 464 x 180mm ■重量: 24.6kg

称的推拉式操作，全面消除了任何微小的电压波和接地噪声所带来的负面影响，使得整个功率放大器电路完全浮动。为了最大限度消除声音信号的损耗，A-S3000除了在电源系统部分采用螺纹式连接外，还于前置放大器电路和功率放大器电路以及放大输出级喇叭端子之间采用螺纹式连接，使信号路径尽可能的短，有效地降低阻抗与失真。

另外，A-S3000还配置有分离式结构的LP唱头放大线路，这对于有使用MC和MM唱机的发烧友而言，非常的实用。作为功放与扬声器连接的重要一环，A-S3000的喇叭接线端子既漂亮又实用，这套由雅马哈独家设计的大型手柄式螺旋接线端子，以纯黄铜切割加工而成，外型设计精美漂亮的同时，也非常适合手指旋拧的操作，保证了信号传输连接的完整性。

自然舒适的乐感

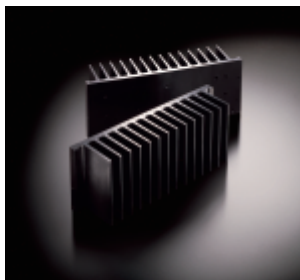
试听时，选择了雅马哈Soavo系列中的NS-F901落地音箱与之搭配，这样的组合既符合了产品声音表现的一致性，又能最好地发挥前端器材的内在潜质。

由于融入更新的技术以及更精良的设计理念，所以这套S-3000系列组合在中高频方面——特别是播放SACD制版的碟片，更有着精准细致和延伸能量更强的表现力，如试听小提琴音乐演奏时，CD-S3000 CD机和A-S3000功放还原小提琴声非常细致顺滑，琴声洋溢着自然的光泽度和

华丽感，高把位的拉奏能量充沛，细微的柔弦生动清晰，极高频余韵的延伸出色而且恰如其分，小提琴的琴体线条显示出极高的像真度。而播放钢琴演奏时，这套S-3000组合还原的钢琴声音虽然不是很庞大，但琴声质感却饱满爽朗，音粒轻盈跃动而且泛着晶莹的光泽感，高低音阶的过渡顺畅自然，琴腔共鸣恰到好处，琴体结像凝炼准确。

CD-S3000 CD机和A-S3000功放的中频段虽然不是刻意突出的一类，但却拥有相当高的密度感，它呈现的人声口型结像紧致而真实，无论是男声的演唱或者是女声的演绎，都能准确地交代歌者的唱腔特性。当播放笔者喜欢的女声演唱如藤田惠美、凯瑞·布莱妮丝、王菲等唱片时，歌声真挚娇美，唱腔质感平顺且富有弹性，口型结像栩栩如生，口齿细节与气息交换丰富自然，情感交代真实饱满。而重播男声如阿龙·内维尔、波切利、叶振棠等的演唱时，不仅声音厚实又充满力度，而且中气很足，胸腔的





共鸣感、凝聚力把握到位，同时唱腔中又不失丰泽的润度和男性特有的磁性。

的迸发，都能通过NS-F901音箱在相应的空间里带给人满足的酣畅感。

能量充沛，动态敏捷

在 A-S3000 功放的强力驱动下，搭配的这对雅马哈 NS-F901 落地音箱让我感受了不俗的低频表现力。由于全新优化了设计技术和更强大的输出功率，所以 A-S3000 功放能够带来相当震撼的动态效果，在重播爵士乐中敲击鼓时，套鼓中的脚鼓强劲有力，低频下潜深沉而且能量充沛，鼓体形态紧密扎实，鼓皮颤动分明乍现，声音密度感十足；在刻意加大音压的强奏之下，A-S3000 体现得非常从容稳定，动态起伏凌厉有致，器乐定位准确清晰，无论是速度或者是力量

除了很好的低频动态外，CD-S3000 播放机和 A-S3000 功放搭配共同营造的场面与气势方面同样值得赞扬。不要认为 A-S3000 只是一台合并式功放，但它却可以轻松地控制 NS-F901 落地音箱将音场合乎比例的拓展至两箱外侧略后位置，大场面中的强大气势让人刮目相看，而超低频也体现出不错的下潜感。在播放大部头的交响乐专辑时，这套 S3000 组合能将整个音响画面通过 NS-F901 音箱非常清晰的排布开来，乐队的层次和声部间的划分清楚有序，三围空间感立体工整，器乐定位的高度感准确稳定，空气感鲜明透亮，瞬变起伏和速度反应敏捷；而爆棚乐段的来临，A-S3000 功放显得非常淡定，丝毫没有出现凌乱的现象，除了能还原出凝实致密的器乐质感外，更能将乐队齐奏的磅礴气势从容地展现出来。

总结

从听评中可以肯定，雅马哈 CD-S3000 CD 机和 A-S3000 合并功放是时下 Hi-End 级入门系统极富竞争力的一款，它们不仅是雅马哈优秀技术和优秀素质的体现，也是这个价位带良好性价比的展示。CD-S3000 CD 机和 A-S3000 功放极佳的高频延展性、润实的中频、弹性凝炼的低频、凌厉的动态以及鲜活清亮的音质，使之合理地搭配音箱之后，无论欣赏什么类型的音乐，都会带来自然舒适的感受。[图](#)

