

有了它，看电影就是一种享受

YAMAHA

CX-A5100/MX-A5000

文_杨声

在刚结束不久的CEDIA 2015展会上，主流的AV功放生产商对三维音效的支持已经有明显趋势。Dolby Atmos和DTS:X这类以Object Base方式实现的三维音效格式已经成为了它们的标配。对于它们，Dolby Atmos在家用领域已经有相当数量的相应蓝光碟推出，而且对扬声器的布局也有了明确的规定，优势很强！而对于后起之秀的DTS:X，尽管目前对应的蓝光碟并不多，但厂家的新机型都支持DTS:X，是否预示着DTS公司在不久的将来会有大动作呢？我不敢乱猜！不过，YAMAHA最近一款全新旗舰级音效处理器CX-A5100送到了编辑部，它实际上就是上一代CX-A5000的升级版，最主要的改变就是配备了Dolby Atmos和DTS:X音效处理能力，从而实现了YAMAHA在旗舰系列AV产品对三维音效的支持！



日系高端领域再添一员

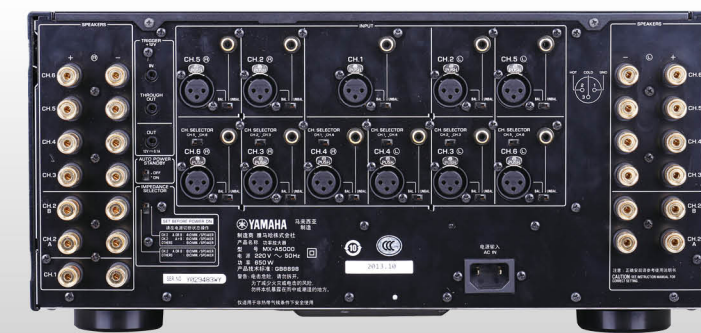
在YAMAHA CX-A5100推出之前，日系高端的分体式且支持三维音效的处理器，在国内能说得出口的恐怕就只有Marantz AV8802A，它同样来自上一代的AV8802，除了支持Dolby Atmos和DTS:X，还能通过软件升级来支持Auro-3D，可以说是日系机中最全面的一款型号。如今YAMAHA CX-A5100的推出就成为了AV8802A最直接的竞争对手，这对于我们玩家来说，无疑是提供了多一个选择。

作为新款的旗舰，CX-A5100拥有目前旗舰机型的标准配置以及融入YAMAHA的顶尖声音处理技术。除了上述的两种三维音效格式外，还提供支持4K/60p视频信号的HDMI2.0接口等等，与此同时，还把著名的Cinema DSP HD3声场处理技术以及YPAO-R.S.C声场优化技术均应用其中。此外，还具备YAMAHA的MusicCast无线多房间音乐分享技术，能与其他MusicCast系列产品结合，而且还有专用的iOS、安卓系统的控制App，方便用户使用。可以说，CX-A5100这款机器该有的都有了！

强悍的声场处理技术

YAMAHA的AV功放最厉害的地方莫过于它的声场处理技术，特别是Cinema DSP HD3和YPAO-R.S.C.被广泛应用在YAMAHA的旗舰机型上面。例如，以前我评论过的DSP-Z11以及RX-A3040均采用此技术。其中，Cinema DSP HD3技术的目的是为了增强环绕声的三维立体感，其做法是分别在前置和后置声道上增加两个上方声道，从而增加了对环绕声的高度感描述，达到让环绕声听起来更有三维感和包围感的目的。YPAO-R.S.C则是加入反射声控制运算的声场修正技术，用于修正环绕声

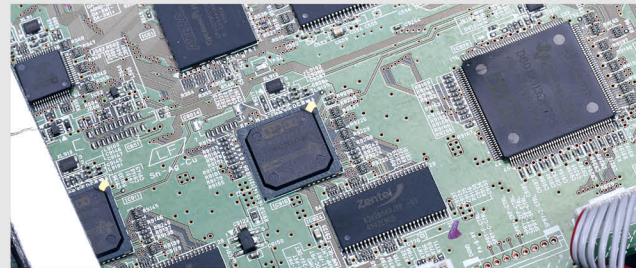
系统的声场效果。这两项技术在如今的CX-A5100中依然得到应用，并能针对不同的扬声器布局而进行优化处理。就以Dolby Atmos为例，在CX-A5100中就提供了三种全景声音箱布局优化方式，一种是分别在前/后方增加上方声道音箱，第二种是按照全景声那样的布局在天花安装音箱，还有一种是Dolby公司推荐Dolby Atmos Enable音箱。这就给用户提供了多种的可选配置方式，用户可以因地制宜，选择一个自己认为合适的音箱配置方式，这就是CX-A5100的优势！也是Cinema DSP HD3和YPAO-R.S.C的厉害之处！



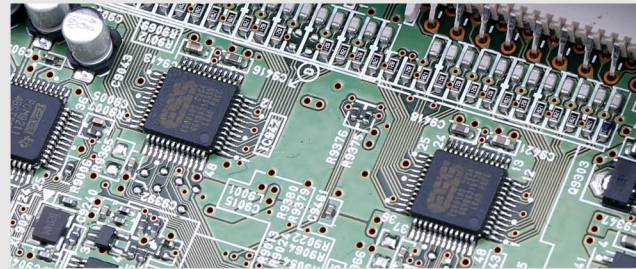
YAMAHA CX-A5100 音效处理器/前级放大器
 ●支持数码环绕声格式: Dolby Atmos、DTS:X、Dolby True-HD、Dolby Digital Plus、DTS-HD Master Audio ●最大输出声道数量: 13声道(11.2声道) ●HDMI规格: HDMI2.0, 支持HDCP2.2 ●使用DAC芯片: ESS ES9016x2 ●前置输出: 11.2声道(非平衡)/11声道(平衡) ●尺寸(HxWxD): 192x435x448mm ●重量: 13.6kg

YAMAHA MX-A5000 11声道功率放大器
 ●输出功率: 230Wx11(6Ω、额定输出)/280Wx11(6Ω、最大有效输出功率)、190W/250W/350W/500W(8/6/4/2Ω) ●尺寸(HxWxD): 210x435x463.5mm ●重量: 25.4kg

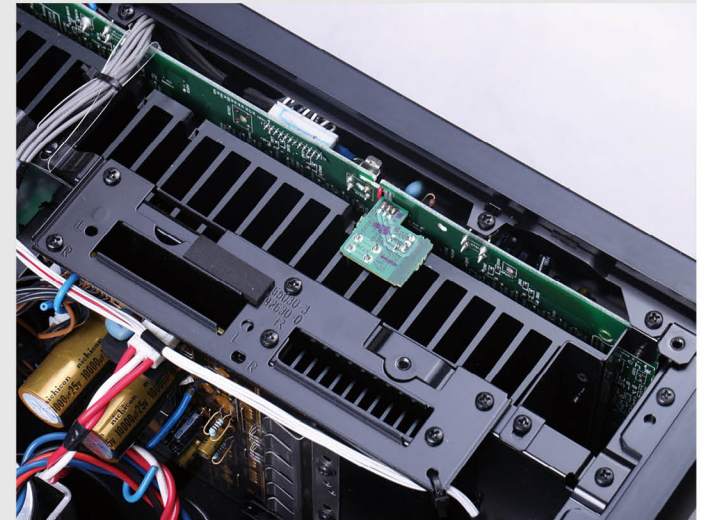
- 优点: 整合了YAMAHA的顶尖声场处理技术且功能多，声音开阔无压抑，音场展开度出众，无论看电影还是听音乐都是一种享受！
- 期待: 功率更大的新款后级
- 咨询电话: 400-051-7700
- 网址: www.yamaha.com.cn



CX-A5100的数据处理部分采用YF-46C6FSW G4和UF-48C7NSW G1芯片，分别用于处理三维音效以及DSP声场处理



DAC部分使用两块ESS ES9016S DAC芯片



散热片全为内藏式设计，同时有加强筋固定，防止震动



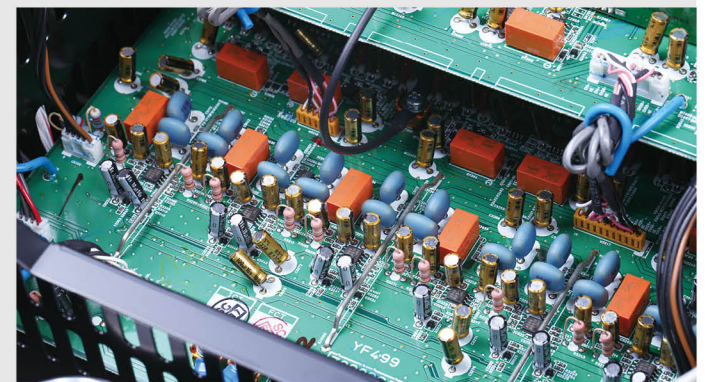
经过屏蔽处理的变压器



CX-A5100的前级放大电路



滤波电容由两只27000微法的电容组成



输入级部分

发烧级设计

YAMAHA CX-A5100的内部设计也是挺有发烧的味道！它的DAC部分采用两块ESS公司的ES9016S组成，音质更强乃是必然的事实！而音效处理方面则采用YF-46C6FSW G4和UF-48C7NSW G1芯片，分别用于处理三维音效信号以及DSP声场处理，其数据处理能力明显比上一代产品要高出很多。同时，CX-A5100同样采用模块化设计，将音频处理、视频处理、模拟放大、单端平衡输出这几部分完全地分离，并有独立的电源供给。而电源方面，CX-A5100分别采用常规的线性电源和开关电源为整机进行供电。其中，开关电源负责数字音频和视频电路的供电，线性电源则负责模拟放大部分和单端平衡输出部分的供电，可以消除数字音频/视频电路所产生的高频噪声对模拟部分的干扰，从而提高整机的细节重现和动态范围。另外，CX-A5100内部依然保留了CX-A5000那样的H型横梁框架和刚性底部框架/双成底部构造，用于加强机箱的强度，降低震动所造成的音质劣化，这种设计和处理方式在发烧Hi-Fi器材中是非常普遍的！

强劲的流媒体功能

除了重视环绕声的处理、优化以及内部设计外，CX-A5100对流媒体音乐播放以及与移动设备的匹配具有非常强劲的支持和整合能力，日系器材在这方面做得非常强大，也是非常完善，这也是日系品牌AV功放的优势之一！CX-A5100自身有Apple Airplay功能，也有DLNA功能，还有对应iOS平台和安卓平台的控制App程序，可以通过Apple智能手机传送音乐，也可以连接内网播放PC或NAS里面的音乐。而且得益于CX-A5100配备了性能强劲的DAC芯片，可以接受24bit/192kHz规格的数字音频信号。或许大家会问，CX-A5100用来听Hi-Fi的音质怎样？我曾经将Genelec 8030A有源监听音箱接到CX-A5100上面，然后打开直通模式来听24bit/192kHz的母带格式音乐，音质的细腻程度以及音乐感的表现还真是不错。我想，如果对音乐重播没有非常苛刻的要求，那么CX-A5100的声音绝对可以满足很多人的要求！

MX-A5000, CX-A5100的搭档

刚开始的时候，我接到的任务是仅评论CX-A5100，但后来想了一下，还是把它对应的MX-A5000后级一同调过来，然后组

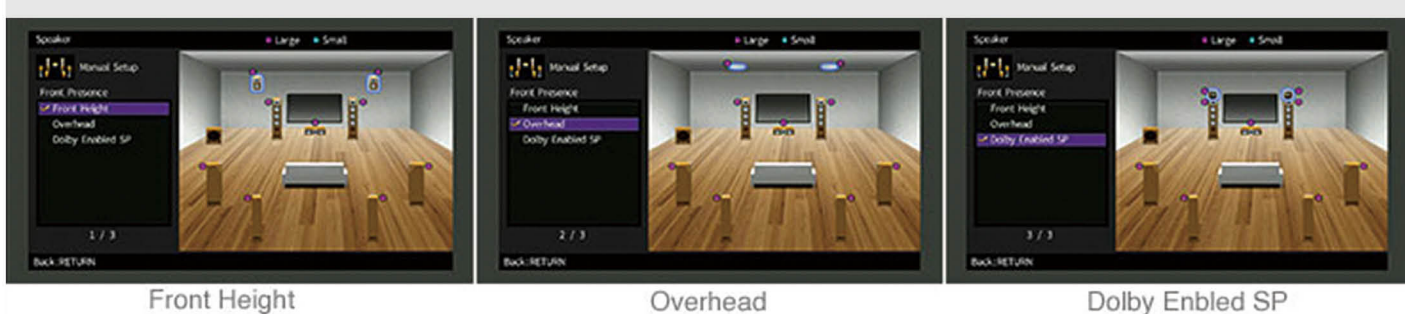
成一套完整的AV功放岂不是更好！然而，这款MX-A5000原本是搭配CX-A5000的。但事实上，后级与音效处理器/前级不同，对于一个成熟的设计，一般情况下是不会对它的线路作任何的改变！这款MX-A5000对应CX-A5100的11声道设计，每声道的输出功率为230W（6Ω）。在设计上，它与CX-A5100一样依然采用H型横梁框架和刚性底部框架/双成底部构造来加强机箱强度以达到降低震动的目的。供电方面，MX-A5000采用常规的线性电源，由一只环形变压器来供电，滤波部分则采用2只27000微法的电容！但有网民认为，整机仅仅靠一只变压器供电是不是有点不太给力？我想，如果YAMAHA会对MX-A5000进行改良，并推出升级型号的话，到时候就很有可能会出现双变压器以及滤波电容容量更大的新版机型了。

声音宽阔庞大，音场自然伸展，听感倍感轻松

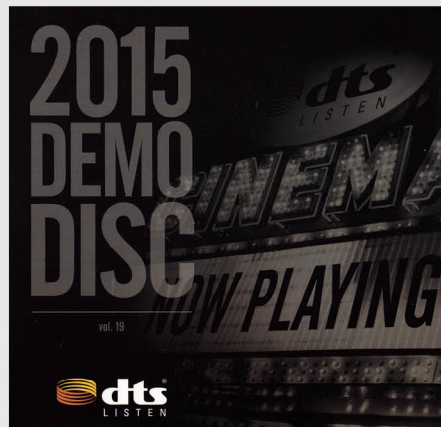
试听CX-A5100/MX-A5000的时候，我为它们搭配的音箱主要有两个组合，一个是KEF的Ci系列嵌入式喇叭组成的影院音箱，还有就是亚特兰大的8200THX家庭影院音箱。对于它的声音表现，我只想说一句：好声音只要开声一刹那就能感受出来！

CX-A5100/MX-A5000就是这样的一款AV功放，它的声音非常宽阔开张，能够很自然地伸展，音场非常宽阔，音场的高度感和宽度感很容易地展开，同时还能感受到音场的纵深感，声音的画面变得非常巨大。与此同时，感觉声音是不受限制的，没有压迫的感觉，信息量明显丰满起来，听起来显得非常轻松自在。听杜比公司的全景声测试碟里面那段熟悉得烂透的《Bailando》时，就会觉得低频更结实了，弹跳力更好了，拍掌的声音密度和分离度更高了，人声的中气更充沛了，音乐变得生动活泼、节奏感强烈，整个音乐的气氛是相当活跃的！同样地，重播《爵士传奇》中的选段《Together》，吉他的声音结像鲜活庞大、立体感强，同时，爵士鼓打出来的声音更到位、更有节奏感，低频的量感很足，反应速度更快，还能听到更多、更清晰的下潜。

另外，我还十分在意CX-A5100/MX-A5000对上方声道的再现能力。看《忍者龟》里面的雪山追车片段，集装箱拖架从头顶划过的上方声场以及移动效果明显地更强烈，声音的规模感增大了很多，声音的包围感非常好，观众有被声音笼罩的感觉！《变形金刚4》当中，男女主角在高空穿越铁链逃离飞船的一幕里面也有飞机飞过的上方声场效果，通过CX-A5100/MX-A5000听



CX-A5100与RX-A3040一样提供三种不同的全景声音箱布局声场优化方案



《变形金刚4》和《忍者龟》都是很不错的全景声音效电影蓝光碟

DTS:X测试碟目前仅此一张，里面有两个片段非常不错，一个是小鸟与海象在海滩上面的片段，另一个是虫子在森林飞，然后被青蛙吃掉的片段，它们都有效果很好的声像移动感以及上方声场效果

起来的感觉更有高度感，那是怎么理解？例如，我们的视听室楼层高度不算很高，大概在2.8米左右，使得上方声道音箱与观众之间的高度距离不大，在这种情况下，上方声场的声音通常都会变得压抑，感觉上方声场的空间感不够！但换上CX-A5100/MX-A5000之后，就会觉得上方声场是从比上方音箱所在的高度更高的空间上发出，我相信这就是YAMAHA声场优化所带来的效果了！

自成一格的自然音

“Nature Sound”是YAMAHA一直以来对声音的追求！所以在声音的风格上，YAMAHA是一种自成一格的自然音色。或许有很多人认为，旗舰级别的分体AV功放必然是追求大力量、大动态而且听起来非常刺激的声音！但这仅仅是一厢情愿的想法，如果

你追求的是这种声音，那我建议你选择北美系的高端产品。CX-A5100/MX-A5000的声音风格并不像北美系器材那样有一种与生俱来的野性。说驱动力，CX-A5100/MX-A5000不会给你很猛烈的冲击感，但却柔韧有劲，更强调行云流水般的力量，听起来不会觉得很刺激，但可以感受到是一种深厚稳重的能量！说动态，CX-A5100/MX-A5000不会给你大起大落、非常吓人的音效，但你不会觉得它的声音被压缩，正如上面所说，音场可以展得很宽，耳朵听起来不会有压迫感。说音色的平衡度，CX-A5100/MX-A5000不会有刻意感觉，整体的平衡度把握得很有水准，既有鲜活音色，但你听起来又不觉得有夸张的感觉，一切都来得舒适，来得恰到好处。你可以说它的声音是中性的，但又不全是，毕竟它带有一点点暖调。因此，有时候我甚至觉得，用CX-A5100/MX-A5000看电影或者听音乐根本就是一种享受！

总结

作为旗舰型号的CX-A5100/MX-A5000，它的推出不但弥补了YAMAHA在支持三维音效的旗舰型AV功放的空缺，同时也为日系的高端AV功放增添了一名猛将！在设计上，CX-A5100融入了YAMAHA先进的声场处理技术，能充分优化音箱的布局以及房间的声学特性。同时，在线路的设计上采用发烧的方式制作，这是好声音的关键所在！而对于CX-A5100/MX-A5000的音质而言，它们具有那种“开声一刹那就知道是好声音”的声音风格，很宽阔开扬，能够很自然地伸展，音场非常宽阔，音场的高度感和宽度感能很容易地展开，几乎不受限制，听感倍感舒适，根本就是一种享受！